



april 11th | 2018

october 10th | 2018

monday | friday

10am - 1pm | 2pm - 6pm

palazzo borromeo

piazza borromeo, 12 - milano

m i c h e l e
g u i d o

p l a y i n t h e
g a r d e n _ 2 0 1 8

Following the map, dated 1839, of Palazzo Borromeo's second courtyard, the viewer will find, on the left "La raccolta della frutta" (the fruit's harvest) in room n.82; and in room n.84 "la stanza dei giochi" (the games' room).

There frescos were realized by the Master of Games Borromeo, made in uncertain period, maybe 145? 1433?*

La Stanza dei Giochi, after the bombardments in 1943, is the only room that fully preserves most of the murals.

One wall is dedicated to il gioco dei tarocchi (the game of tarots), one to il gioco della mano (the hand's game) and one to il gioco della palla (the ball game).

Today, only few parts of "La raccolta della frutta" (the fruit's harvest) survived.

In the frescos everything happens outside,

like in the representation of the gardens of the ancient Tacunia Sanitatis, featuring fruit trees (maybe pomegranates) and luxuriant hedges;

*the characters are wearing elegant and precious clothes for that times. **

In the room n.83 "play in the garden" presents a study related to an hypothetical stratigraphic relief realized in the past on the walls of room n. 84.

In Guido's artworks the iconography of the frescos is represented, in real scale, flattening any volumetric attempt due to colour and bringing the images to their primordial status of drawing.

The project highlights the outlines created by the sinopia painted after the pouncing.

On the wall, four levels of time are visibile:

Plaster layers; the tracing paper'sheets with the drawings needed for the pouncing; the effort to give volume to the forms with monochrome interventions

in black and white negative and the projection of the images

– given birth by the stratigraphic relief – silk-screened on glass on a white monochrome.

The viewer is absorbed in a space in which an investigation is realized under the walls' skin in which the drawing that is about to be created

and the visualization of the images that are taking shape in the artist's mind, take the viewer 500 years ago.

Dalla pianta del 1839, partendo dal secondo cortile di Palazzo Borromeo, a sinistra, si trovano, nella camera n. 82 "La raccolta della Frutta"; nella camera n. 84 "La stanza dei Giochi".

Sono gli affreschi eseguiti dal Maestro dei Giochi Borromeo in anno incerto, 145*? 1433?

La Stanza dei Giochi, dopo i bombardamenti del '43 è l'unica a conservare, in maniera quasi integra, la totalità dei dipinti murali:

una parete è dedicata al Gioco dei Tarocchi,

una al Gioco della Mano

ed una al Gioco della Palla.

De "La raccolta della frutta" oggi è rimasto solo qualche strappo.

Tutto si svolge all'esterno, come in una rappresentazione

dei giardini degli antichi Tacuina Sanitatis,

con alberi da frutto - forse melograni - e siepi rigogliose;

i personaggi indossano abiti molto eleganti e pregiati per l'epoca. *

Nella camera n. 83 "play in the garden" riproduce in scala reale alcune porzioni degli affreschi "dei giochi",

ma appiattendolo quasi ogni tentativo volumetrico dato dal colore

e riportando le immagini al loro stato primordiale del disegno.

Il progetto mette in luce le principali linee del contorno date dalle sinopie

e si presenta come un ipotetico rilievo stratigrafico,

eseguito sulle pareti della camera 84, in un tempo passato.

Sulle pareti, quindi, si possono osservare quattro livelli di passaggio temporale:

la stratificazione dell'intonaco,

i fogli di carta da lucido con i disegni da utilizzare per lo spolvero,

il tentativo di dare un volume alle forme con interventi monocromi in b/n negativo

e la proiezione delle immagini - date alla luce dal rilievo stratigrafico –

serigrafate su vetro in monocromo bianco.

Lo spettatore è immerso in uno spazio in cui sotto la pelle delle mura è eseguita un'indagine,

in cui, il disegno che si sta per eseguire e la visualizzazione delle immagini che stanno prendendo forma nella mente dell'artista,

ci riportano in uno spaccato che avveniva più di 500 anni fa.

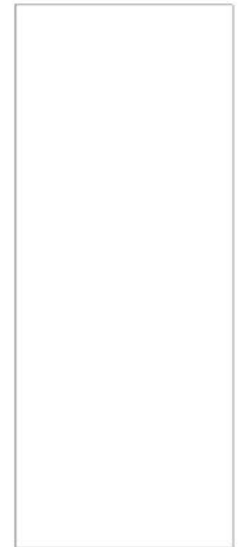
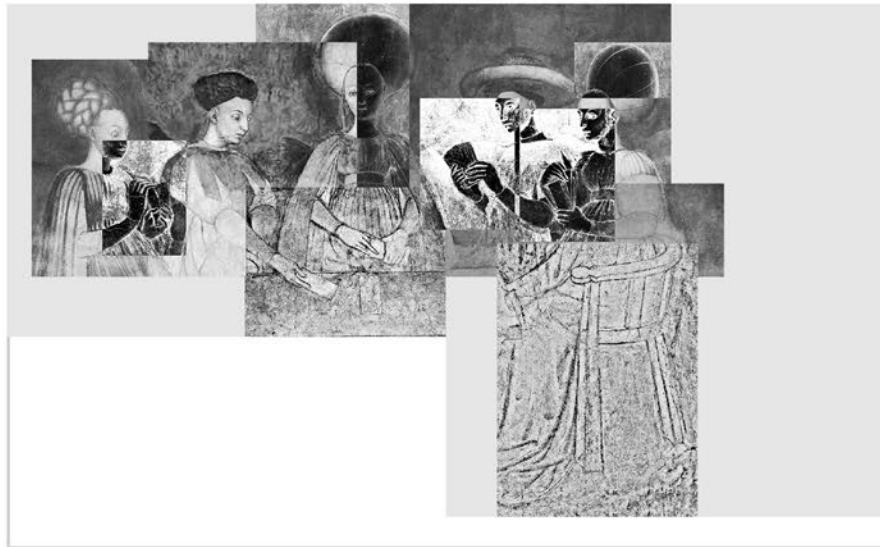
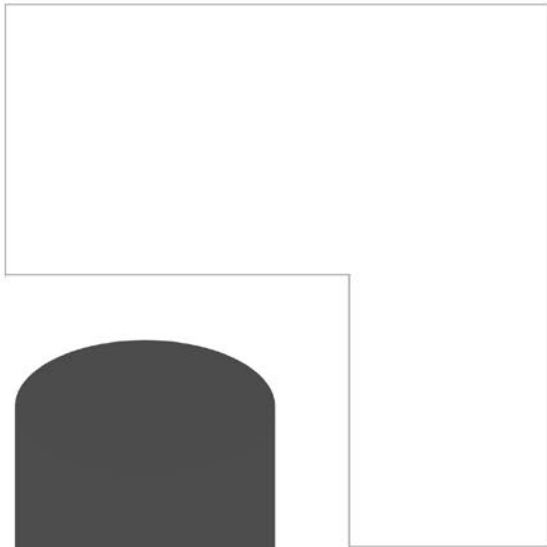
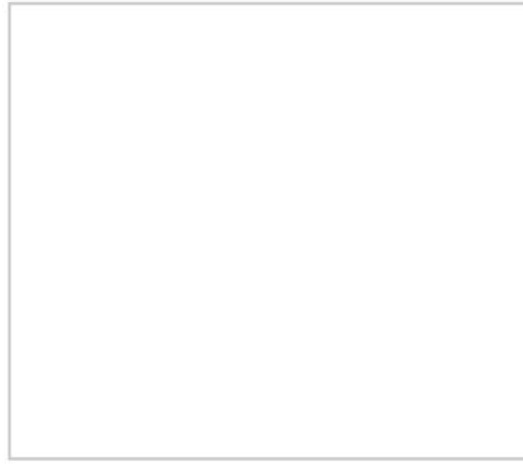
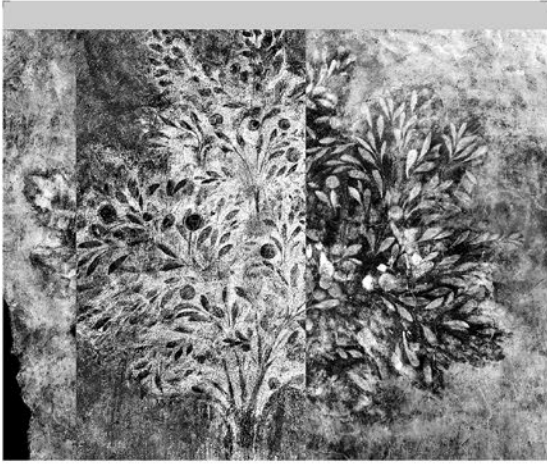
* the historical notes are taken from the book "Palazzo Borromeo", Stefania Buganza, Milano 2008.

* i cenni storici sono ripresi dal volume "Palazzo Borromeo", Stefania Buganza, Milano 2008.









_play in the garden _gioco dei tarocchi _145*/2018

direct printing on polyester, acrylic on polyester, graphite, silk-screen printing on glass, plaster, steel _environment dimensions



_play in the garden _gioco dei tarocchi _145*/2018

direct printing on polyester, acrylic on polyester, graphite, silk-screen printing on glass, plaster, steel _environment dimensions _cm 200 x 250



_play in the garden _gioco dei tarocchi _albero 01 _145*/2018

direct printing on polyester, acrylic on polyester, graphite, silk-screen printing on glass, plaster, steel _cm 160 x 190



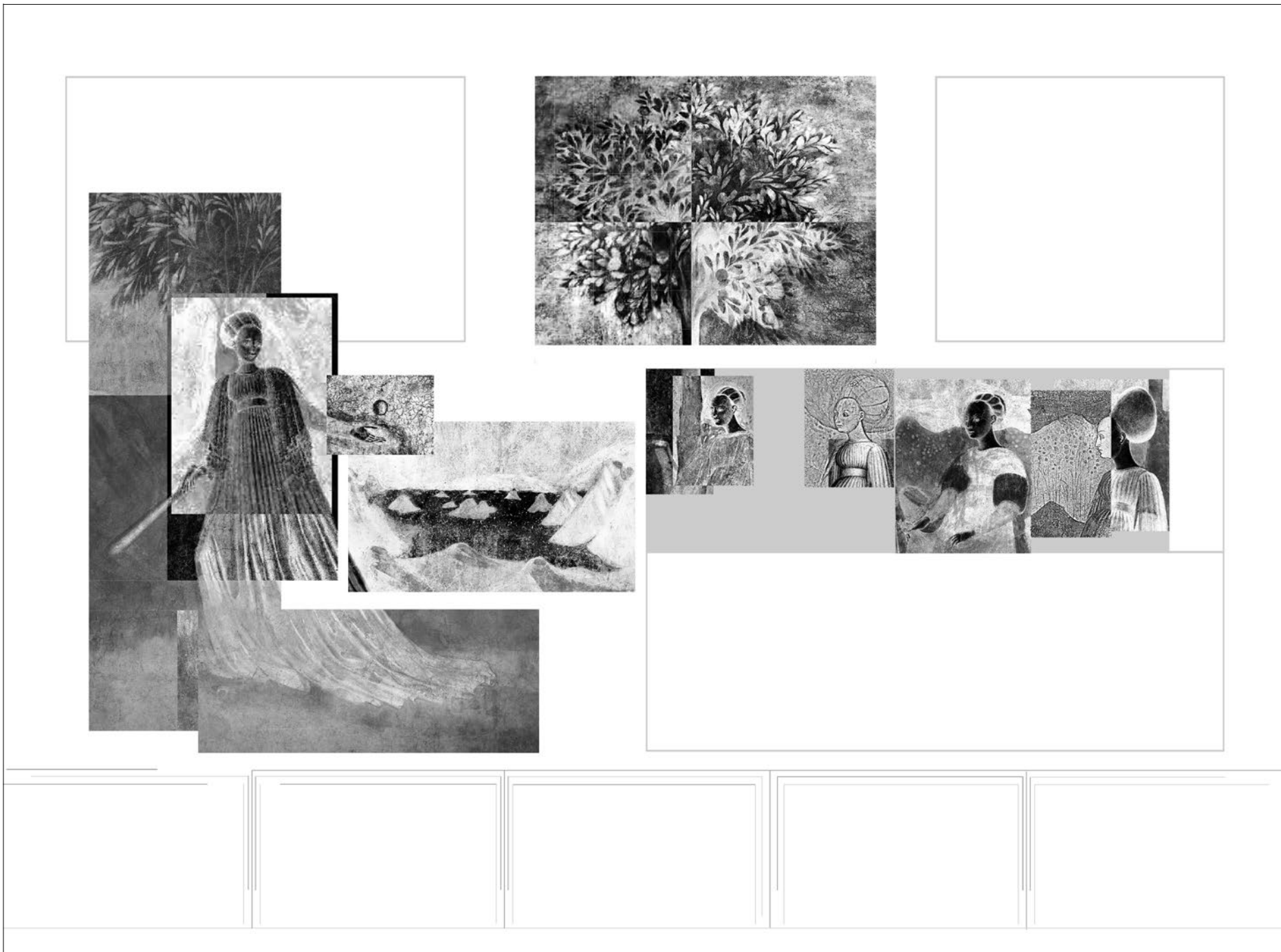
_play in the garden _gioco dei tarocchi _albero 03 _145*/2018

direct printing on polyester, acrylic on polyester, graphite, silk-screen printing on glass, plaster, steel _cm 160 x 190



_play in the garden _gioco della mano _145*/2018

direct printing on polyester, acrylic on polyester, graphite, silk-screen printing on glass, plaster, steel _cm 250 x 450



_play in the garden _gioco della palla _145*/2018

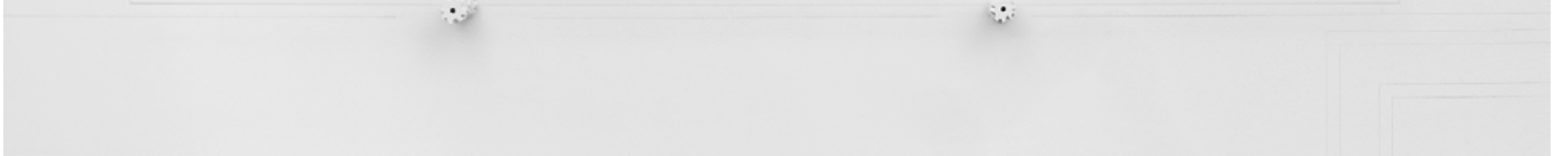
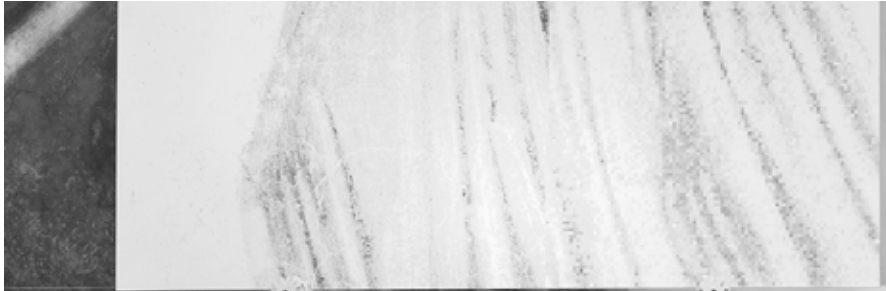
direct printing on polyester, acrylic on polyester, graphite, silk-screen printing on glass, plaster, steel _environment dimensions



_play in the garden _gioco della palla 01 _145*/2018

direct printing on polyester, acrylic on polyester, graphite, silk-screen printing on glass, plaster, steel _cm 320 x 310

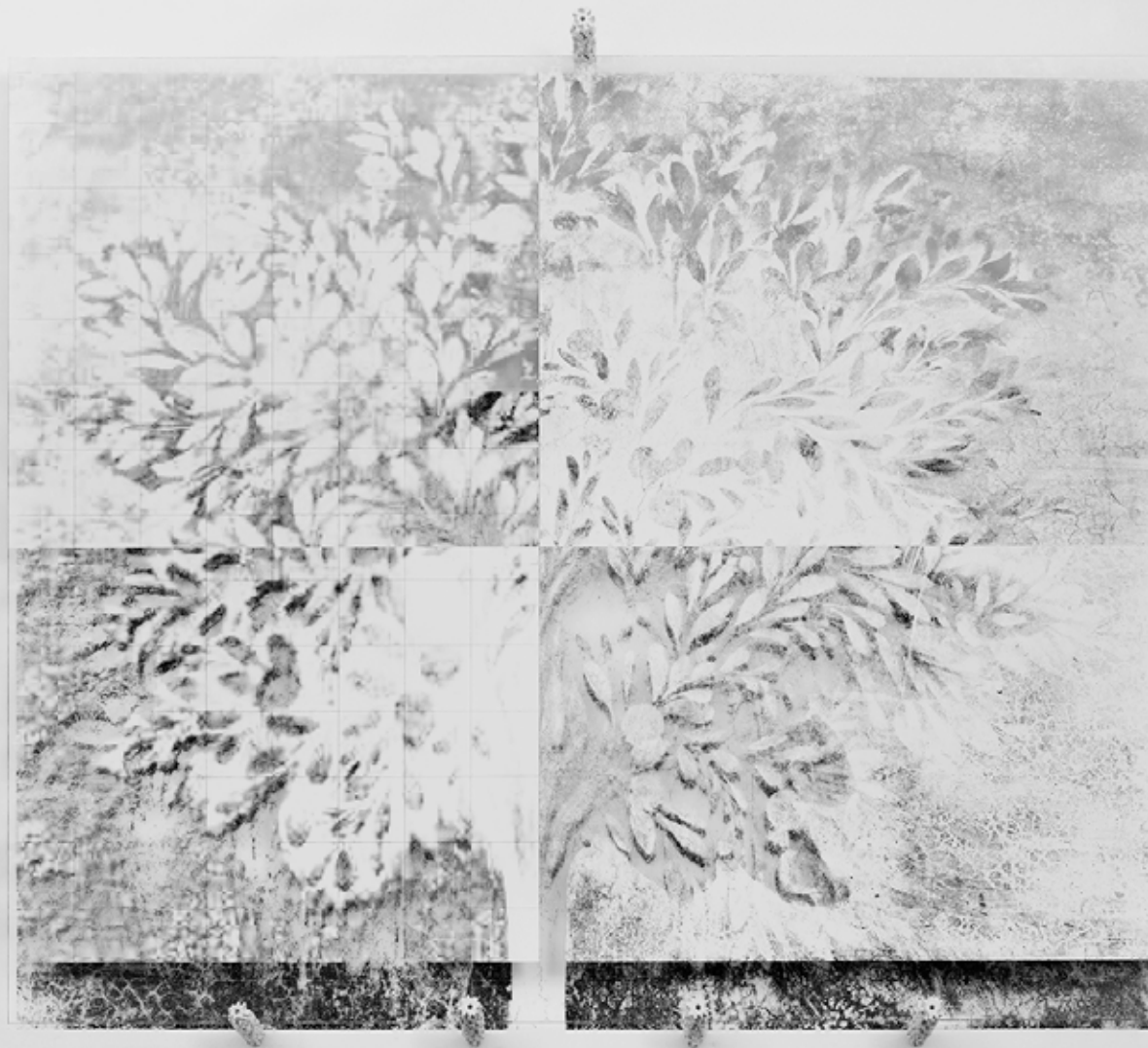






_play in the garden _gioco della palla 02 _145*/2018

direct printing on polyester, acrylic on polyester, graphite, silk-screen printing on glass, plaster, steel _cm 110 x 280



_play in the garden _gioco della palla _albero 08 _145*/2018

direct printing on polyester, acrylic on polyester, graphite, silk-screen printing on glass, plaster, steel _cm 160 x 190



_play in the garden _tarocchi bonifacio bembo _145*/2018

lambda print, direct printing on polyester, silk-screen printing on glass, plaster, dibond, steel _8 panels cm 53x26,5 - 1 panel cm 53x53 - total dimension cm 140x190